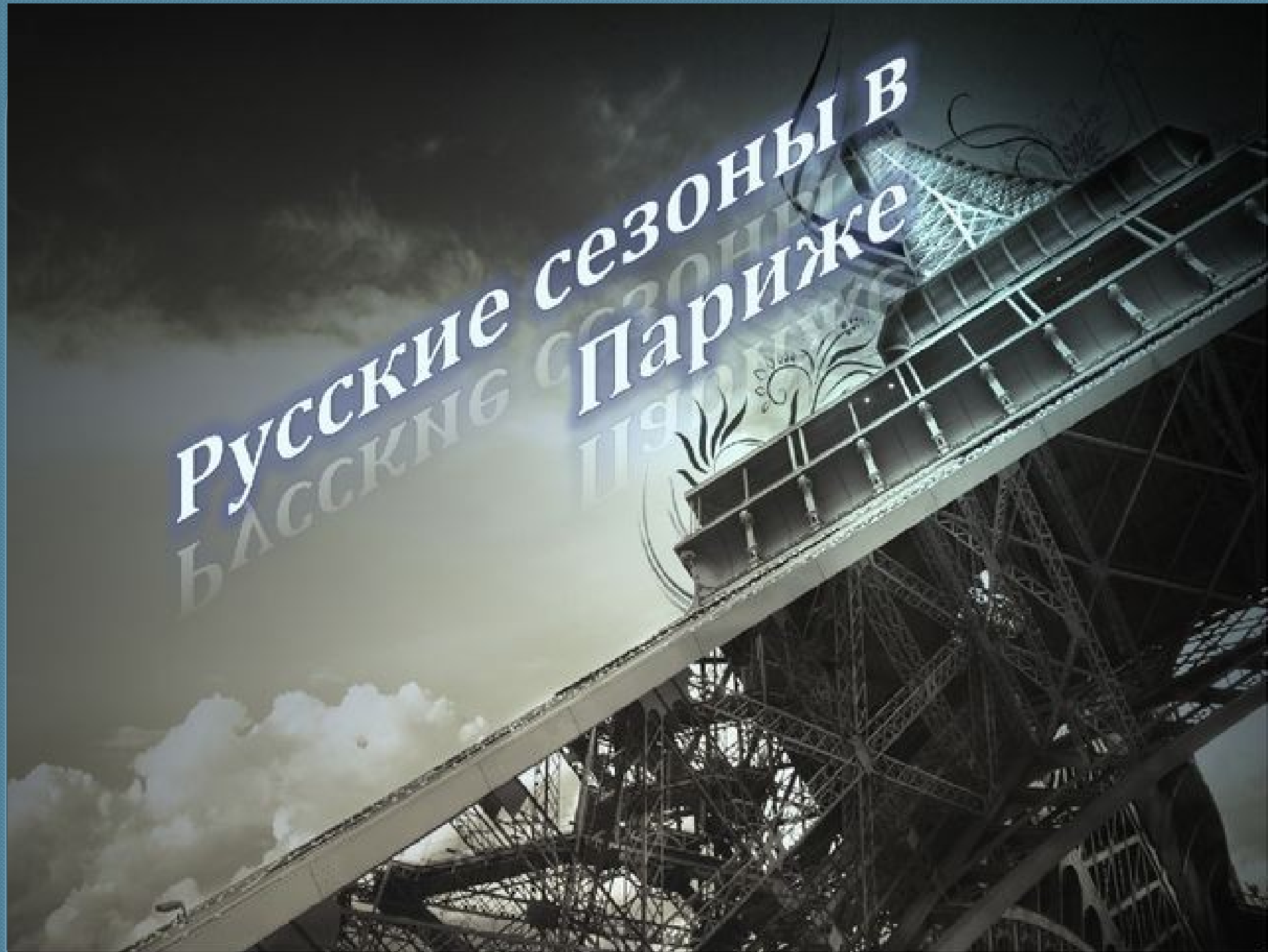


Русские сезоны в Париже



Балет

- ❖ **Балёт** (фр. *ballet*, от итал. *ballare* — танцевать) — вид сценического искусства; спектакль, содержание которого воплощается в музыкально-хореографических образах.
- ❖ В основе классического балетного спектакля лежит определённый сюжет, драматургический замысел, либретто, в XX веке появился бессюжетный балет, драматургия которого основана на развитии, заложенном в музыке.
- ❖ Основными видами танца в балете являются классический танец и характерный танец, к которому, начиная с XIX века, относятся народные и национальные танцы, переработанные для исполнения в балетном спектакле.
- ❖ Немаловажную роль играет пантомима, с помощью которой актёры передают чувства героев, их «разговор» между собой.
- ❖ В современном балете широко используются другие техники танца (прежде всего современного и джаз-танца), а также элементы гимнастики, акробатики, восточных единоборств и тому подобное.

Либретто – основа балетного спектакля.

В основе либретто может быть сказка, миф, легенда, настоящая жизненная история.

Либретто обычно пишут балетные драматурги.

Автором может быть композитор, балетмейстер, художник или артист.

Автор либретто-
ЛИБРЕТТИСТ.



Композитор

- Человек,
сочиняющий музыку,
пишущий балетную
музыку на основе
либретто
- КОМПОЗИТОР



Балерина

- БАЛЕРИНА – артистка балета, исполнитель главной партии.
- Один только её выход – и все замерли, любуясь её красотой и грацией.
- Её выход лёгкий, изящный, приветливый, по балетному – антре!



Пуанты

- Пуанты – балетные туфли с твёрдым носком.
- Балерины танцуют на пуантах стоя на носочках.



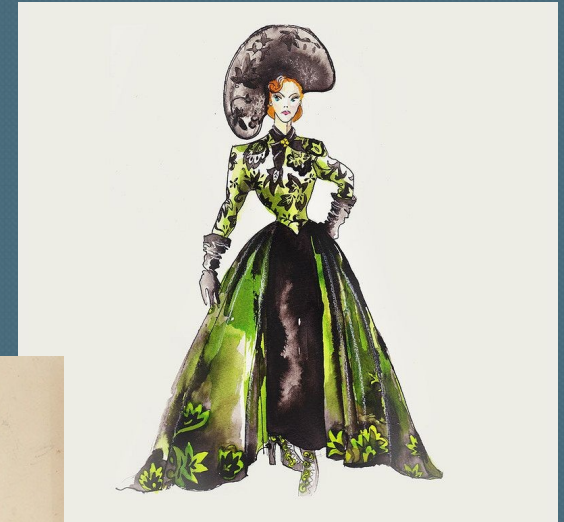
Кордебалет

- КОРДЕБАЛЕТ
(франц. corps de ballet-личный состав)
- коллектив танцовщиков, исполняющих групповые, массовые танцы и сцены.



Художник

- ХУДОЖНИК создаёт для балета декорации и костюмы.
- Костюмы показывают особенность персонажей, подчёркивают историческую эпоху.
- Декорации на сцене характеризуют среду и эмоциональную атмосферу действия.



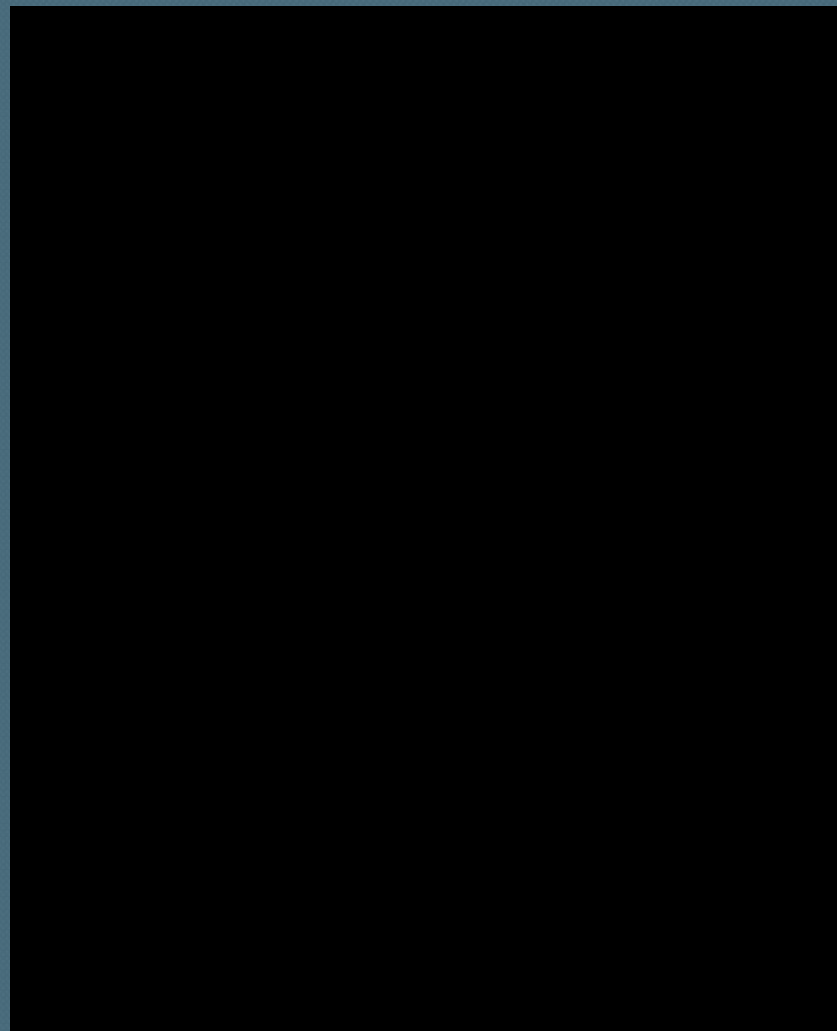
Дирижёр оркестра

- Дирижёр являясь руководителем оркестра, воплощает замысел композитора, идеи балетмейстера, подчеркивает индивидуальность солистов и мастерство кордебалета в исполнении массовых сцен.
- Музыканты играют под руководством дирижёра.



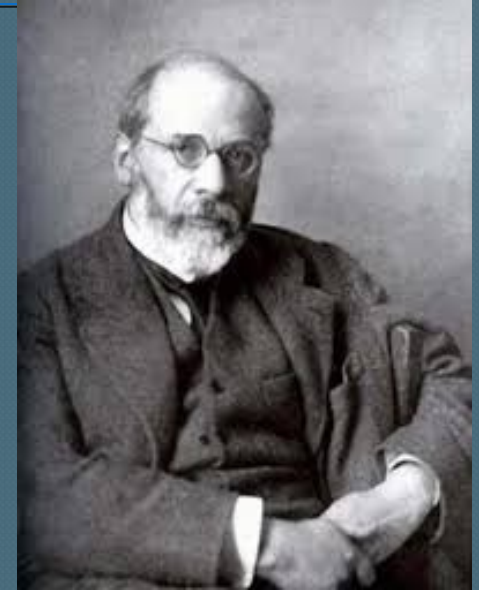
Сергей Павлович Дягилев - организатор Русских балетных сезонов в Париже с 1909 по 1929 гг.

- ❖ Расцвет русского балета связан с именем Сергея Павловича Дягилева - организатора Русских балетных сезонов в Париже с 1909 по 1929 гг. Во многом такой успех стал возможен благодаря деятельности Сергея Павловича Дягилева. Этот человек безмерно любил искусство и, можно сказать, посвятил ему всю свою жизнь. Талант Дягилева-организатора, реформатора русского искусства не может не вызывать восхищения, как и его преданность любимому делу.



Художник Александра Бенуа

- В начале XX века у художника Александра Бенуа родилась идея показать русский балет за рубежом. Он познакомил талантливого хореографа Михаила Фокина с Сергеем Дягилевым. Дягилев и взялся организовать выступление русских артистов в Париже. В мае 1909 года после долгой подготовительной работы (репетиций, написания декораций, поиска денег) в Парижском театре «Шатле» открылся первый сезон «Русских балетов»



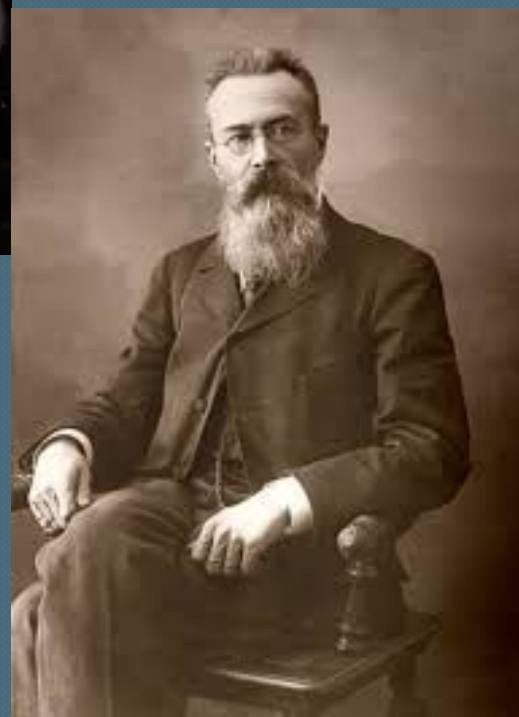
Михаил Фокин - хореограф, артист балета.
Сергей Дягилев - организатор «Русских сезонов» в Париже и
труппы «Русский балет Дягилева»



Кто же, эти люди?

- Заслуга Дягилева перед русским искусством, особенно, балетом, бесценна- он смог объединить вокруг себя самых талантливых людей того времени- композиторов, художников, солистов.

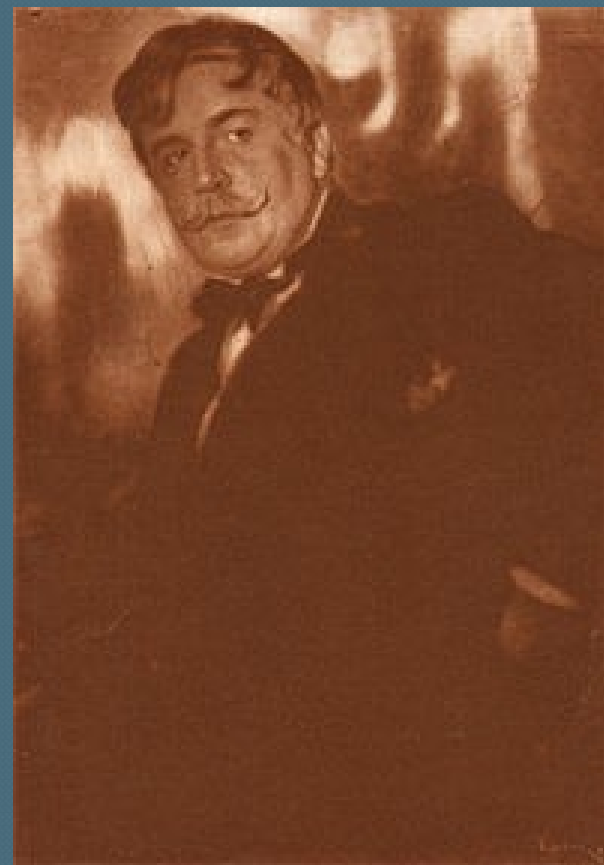
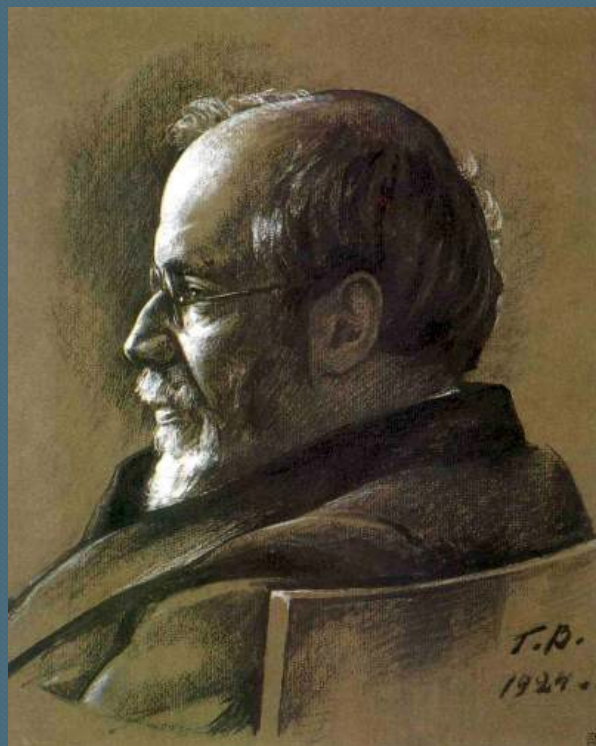
Это русские композиторы:
И. Ф. Стравинский, С. В. Рахманинов, Н. А. Римский-Корсаков.



Солисты балета:
Анна Павлова, Вацлав Нижинский, Тамара Карсавина.



Русские художники:
А. Бенуа, Н. Рерих, А. Головин.



Одним из самых ярких событий «Русских сезонов» балет «Петрушка» И. Ф. Стравинского.

- Действие балета происходит в Петербурге в 1830-х годах на Масленице.
- Композитор использует мелодии, похожие на народные, а иногда он включает в свою музыку интонации настоящих народных мелодий.
- Балет называется «Петрушка». (гл. герой- Петрушка, традиционный персонаж нар. театра). Основные действующие лица балета: Петрушка, Балерина, Арап- куклы, между которыми разворачивается драма.
- Драма- произведение, основанное на переживании, вызывающем чувство страдания. Это история несчастной любви Петрушки к Балерине, отвергающей его и предпочитающей ему грубого и злого Арапа , который в конце концов убивает соперника- Петрушку.
- Вся эта трагическая история происходит на фоне масленичного веселого гулянья.
- Каков же он, Петрушка? С одной стороны- клоун веселящий народ, а с другой- страдающая душа, способная на глубокие переживания.
- Стравинский в своем балете раскрывает душевное одиночество несчастного Петрушки, которому противостоит окружающий его мир в лице грубого и злого Арапа, легкомысленной Балерины и равнодушной праздной толпы.

Балет «Петрушка» И. Ф. Стравинского.



Лучшие балеты мира.

- С. С. Прокофьев «Ромео и Джульетта», «Золушка».
- П. И. Чайковский «Щелкунчик», «Лебединое озеро», спящая красавица».
- И. Ф. Стравинский «Жар – птица», «Петрушка», «Весна священная».
- Р. Щедрин «Конёк – горбунок», «Анна Каренина», «Чайка», «Дама с собачкой».

Лучшие балерины нашего века

Майя Плисецкая

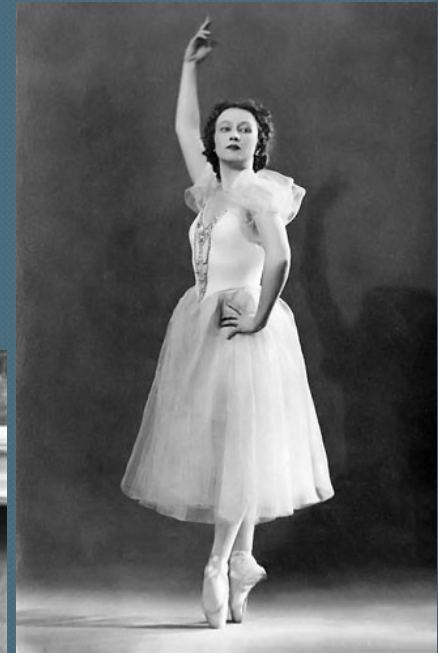
- Выдающаяся танцовщица второй половины XX века, вошедшая в историю балета феноменальным творческим долголетием, Майя Михайловна Плисецкая родилась 20 ноября 1925 года в Москве.
- В июне 1934 года Майя поступила в Московское хореографическое училище, где последовательно занималась у педагогов Е. И. Долинской, Е. П. Гердт, М. М. Леонтьевой, но лучшим своим педагогом считает Агриппину Яковлевну Ваганову, с которой встретила уже в Большом театре, куда ее приняли 1 апреля 1943 года.
- Майя Плисецкая – символ русского балета. Одну из своих главных партий Одетты-Одиллии из «Лебединого озера» она исполнила 27 апреля 1947 года. Именно этот балет Чайковского стал стержнем ее биографии.



Лучшие балерины нашего века

Галина Уланова

- Галина Сергеевна Уланова родилась в Санкт-Петербурге 08 января 1910 года (по старому стилю 26 декабря 1909 г.), в семье мастеров балетного искусства.
- 1928 году Уланова окончила Ленинградское хореографическое училище. Довольно скоро она поступила в труппу ленинградского Государственного академического театра оперы и балета (ныне Мариинский).
- Во время Великой Отечественной войны Уланова танцевала в театрах Перми, Алма-Аты, Свердловска, выступая в госпиталях перед ранеными. В 1944г. Галина Сергеевна переходит в Большой театр, в котором периодически выступала с 1934 г.
- Настоящим достижением Галины стал образ Джульетты в балете Прокофьева «Ромео и Джульетта». Ее лучшими танцами являются так же роль Маши из «Щелкунчика» Чайковского, Марии из «Бахчисарайского фонтана» и Жизель Адана.



Артист балета Николай Цискаридзе

- **Никола́й Макси́мович Цискари́дзе** (род. 31 декабря 1973, Тбилиси, Грузинская ССР, СССР)^[2] — российский артист балета и педагог, солист балета Большого театра в 1992—2013 годах, Народный артист РФ (2001), Народный артист Северной Осетии (2013), дважды лауреат Государственной премии РФ (2000, 2002), трижды лауреат театральной премии «Золотая маска».
- Член Совета при Президенте РФ по культуре и искусству (с 21 июля 2011)
- 28 октября 2013 года по решению Министерства культуры Российской Федерации возглавил Академию русского балета имени Вагановой, 29 ноября 2014 года — избран ректором.



Проверь себя

1. Балет это?
2. Что может быть в основе либретто?
3. Место и руководитель реализации проекта «Русские сезоны»?
4. Назовите балеты П. И. Чайковского?
5. Назовите известных артистов балета XX века?